

# Prüfbericht zum Brandverhalten von Bauprodukten

Nr. 11-001299-PR01  
(PB-F08-01-de-01)

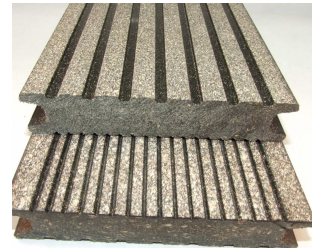


Auftraggeber	NATURinFORM GmbH Flurstraße 7 96257 Redwitz a. d. Rodach Deutschland
Lieferant	siehe Auftraggeber
Produkt/Baustoff	Terrassendiele aus WPC
Bezeichnung	"WPC Terrassendiele DIE BELIEBTE"
Maße	Dicke: 25 mm
Verwendungsbereich	Im Innen- und Außenbereich als Terrassenbelag.
Besonderheiten	-/-

## Grundlagen

DIN EN ISO 11925-2:2011  
Prüfungen zum Brandverhalten  
von Bauprodukten  
Teil 2: Entzündbarkeit bei  
direkter Flammeneinwirkung

## Darstellung



## Verwendungshinweise

- Der vorliegende Prüfbericht ist kein bauaufsichtlicher Verwendbarkeitsnachweis.
- Der Prüfbericht dient als Grundlage zur Ausstellung eines Klassifizierungsberichts.

## Gültigkeit

Die genannten Daten und Ergebnisse beziehen sich ausschließlich auf den geprüften und beschriebenen Probekörper. Die Prüfung ermöglicht keine Aussage über weitere leistungs- und qualitätsbestimmende Eigenschaften des vorliegenden Baustoffes.

## Veröffentlichungshinweise

Es gilt das ift-Merkblatt „Bedingungen und Hinweise zur Benutzung von ift-Prüfdokumentationen“.

Das Deckblatt kann als Kurzfassung verwendet werden.

## Inhalt

Der Nachweis umfasst insgesamt 11 Seiten.

- 1 Gegenstand
- 2 Durchführung
- 3 Einzelergebnisse  
Anlagen


Auftrag Prüfung des Brandverhaltens gemäß DIN EN ISO 11925-2

Ergebnis




Flächenbeflammung: Flammhöhe  $F_s \leq 150$  mm  
Kantenbeflammung: Flammhöhe  $F_s \leq 150$  mm  
kein Entzünden des Filterpapiers

ift Rosenheim  
25. Juli 2011

  
Mathias Rauh, Dipl.-Ing.  
stv. Prüfstellenleiter Baustoffe  
Brandschutz



  
Robert Stärz  
Prüfer  
Brandschutz

## 1 Gegenstand

### 1.1 Probekörperbeschreibung

Baustoff	Terrassendiele aus WPC
Herstellwerk	Siehe Auftraggeber
Herstelldatum	Juni 2011 <sup>1</sup>
Produktbezeichnung	"WPC Terrassendiele DIE BELIEBTE" <sup>1</sup>

Maße	139 mm x 250 mm x 25 mm
Art.-Nr.	467-F-G-84-0400-1273

Beschreibung / Aufbau	<p>Bei dem Bauprodukt handelt es sich um eine Terrassendiele aus Vollmaterial (Massivdiele) mit einer fein und einer grob geriffelten Seite. Beide Seiten sind gebürstet.</p> <p>Die grob geriffelte Oberfläche der Terrassendiele besitzt ein Trapezprofil. Der Hochsicke, mit einer Breite von ca. 11,5 mm, folgt eine Tiefsicke von ca. 5 mm Breite. Die Höhe der Sicke beträgt ca. 2 mm. Die fein geriffelte Oberfläche der Terrassendiele besitzt ein Wellenprofil. Das Wellenprofil weist eine Höhe von ca. 1 mm auf. Der Wellengrund ist ca. 1 mm breit, des Wellenhaupt ca. 4,5 mm.</p> <p>Beide Oberflächen weisen in der Endanwendung eine gebürstete Oberfläche auf.</p> <p>Die Schmalkanten der Terrassendielen sind beidseitig durch eine leicht keilförmig zulaufende, an allen Kanten und Ecken abgerundete, Nut mit einer Tiefe von ca. 11 mm, einer Breite von ca. 13 mm am Nutgrund und einer Breite von ca. 17 mm an der Nutoberkante versehen.</p>
Hauptbestandteile	Wood-Plastic-Composite (WPC) Rezeptur bei der Prüfstelle hinterlegt.
Rohdichte <sup>1</sup>	0,8 kg/m <sup>3</sup>
spez. Längengewicht	3567 g/m
Farbe/n	schwarzbraun

*Die Beschreibung basiert auf der Überprüfung des Probekörpers im Brandschutzzentrum des ift Rosenheim in Nürnberg. Artikelbezeichnungen und -nummern sind Angaben des Auftraggebers. Die Details wurden ausschließlich hinsichtlich der nachzuweisenden Merkmale überprüft.*

---

<sup>1</sup> Angabe des Auftraggebers

## 2 Durchführung

### 2.1 Probennahme

Die Probenherstellung und Probennahme erfolgte durch den Auftraggeber.

#### Verfahren zur Auswahl der Probekörper

Die Auswahl der Probekörper erfolgte durch den Auftraggeber.

Die Probekörper wurden in den normierten Abmaßen für die Prüfung im Brennkasten von einem Mitarbeiter des **ift** Rosenheim hergestellt.

**Tabelle 1** Verzeichnis der Probekörper

POS	Anzahl	Pk.-Nr.	Eingangsdatum	Bezeichnung	Prüfung	Farbe	Dicke (mm)
1	28 <sup>2</sup>	30524-001	20.06.2011	"WPC Terrassendiele DIE BELIEBTE"	BK	-	25
BK ... Brennkastenprüfung		POS ... Position		Pk.-Nr. ... Probekörpernummer			

### 2.2 Einzelheiten zur Konditionierung

Die Probekörper wurden länger als 21 Tage bis zum Erreichen der Massenkonzanz im Normklima konditioniert.

<sup>2</sup> in den erforderlichen Abmessungen entsprechend der Norm

## 2.3 Verfahren

**Tabelle 2** Grundlagen und Randbedingungen

<b>Brennkastenprüfung</b>	
<b>Grundlagen</b>	DIN EN ISO 11925-2:2011; Prüfungen zum Brandverhalten von Bauprodukten Teil 2: Entzündbarkeit bei direkter Flammeneinwirkung von Baustoffen und Bauteilen
<b>Randbedingungen</b>	entsprechen den Normforderungen: Klimatisierung: 14 Tage Normklima oder bis zur Massenkonstanz gemäß EN 13238:2010
<b>Abweichung</b>	entsprechen den Normforderungen: Es gibt keine Abweichungen zum Prüfverfahren bzw. den Prüfbedingungen
<b>Prüfmittel</b>	Brennkasten Geräte-Nr. 22915
<b>Probenreste und nicht geprüfte Proben</b>	Entsorgung durch <b>ift</b> Rosenheim

## 2.4 Prüfdurchführung

Prüfstelle **ift** Rosenheim  
Brandschutzzentrum Nürnberg  
Tillystraße 2, 90431 Nürnberg

**Tabelle 3** Verzeichnis der Versuchsdurchführung

<b>POS</b>	<b>Prüfung</b>	<b>Pk.Nr.</b>	<b>Prüfer</b>	<b>Prüfdatum</b>
1	Brennkastenprüfung	30524-001	R. Stärz	13.07.2011

### 3 Einzelergebnisse

#### 3.1 Brennkastenprüfung

**Tabelle 4** Messwerte / Beobachtung für Probekörper: "WPC Terrassendiele DIE BELIEBTE"  
Pk.-Nr.: 30524-001

Beflammdauer 15 s		Flächenbeflammung						Kantenbeflammung					
		1	2	3	4	5	6	1	2	3	4	5	6
Produktionsrichtung		längs											
Hinterlegung / Einbau		freihängende Prüfung / keine Hinterlegung											
Flammenangriffspunkt		Probekörper 90 °gedreht, Beflammung der Außenkante											
		Vorderseite						Vorderkante					
Zeitpunkt der Entzündung	s	13	12	12	12	13	12	2	2	2	2	2	2
Erlöschen der Flamme	s	>20	>20	>20	>20	>20	>20	>20	>20	>20	>20	>20	>20
Maximale Flammhöhe	mm	20	20	20	20	20	20	20	20	20	20	20	20
Erreichen der Messmarke	s	--	--	--	--	--	--	--	--	--	--	--	--
Ende des Nachglimmens	s	>20	>20	>20	>20	>20	>20	>20	>20	>20	>20	>20	>20
Rauchentwicklung		sehr gering						sehr gering					
Brennendes Abtropfen / Abfallen	s	nein						nein					
Bem.: Bei Angabe mit ">"- Zeichen wurde der Probekörper zum angegebenen Zeitpunkt gelöscht													

**Tabelle 5** Messwerte / Beobachtung für Probekörper: "WPC Terrassendiele DIE BELIEBTE"  
Pk.-Nr.: 30524-001

Beflammdauer 15 s		Flächenbeflammung		Kantenbeflammung	
		1	2	1	2
Produktionsrichtung		längs			
Hinterlegung / Einbau		freihängende Prüfung / keine Hinterlegung			
Flammenangriffspunkt		Beflammung der feinen Riffelung			
		Vorderseite		Vorderkante	
Zeitpunkt der Entzündung	s	--	--	11	12
Erlöschen der Flamme	s	--	--	15	15
Maximale Flammhöhe	mm	--	--	10	10
Erreichen der Messmarke	s	--	--	--	--
Ende des Nachglimmens	s	--	--	19	18
Rauchentwicklung		sehr gering		sehr gering	
Brennendes Abtropfen / Abfallen		nein		nein	
Bem.: -					

**Tabelle 6** Messwerte / Beobachtung für Probekörper: "WPC Terrassendiele DIE BELIEBTE"  
Pk.-Nr.: 30524-001

Beflammdauer 15 s		Flächenbeflammung		Kantenbeflammung	
		1	2	1	2
Produktionsrichtung		quer			
Hinterlegung / Einbau		freihängende Prüfung / keine Hinterlegung			
Flammenangriffspunkt		Beflammung der feinen Riffelung			
		Vorderseite		Vorderkante	
Zeitpunkt der Entzündung	s	--	--	13	13
Erlöschen der Flamme	s	--	--	15	15
Maximale Flammhöhe	mm	--	--	10	10
Erreichen der Messmarke	s	--	--	--	--
Ende des Nachglimmens	s	--	--	--	--
Rauchentwicklung		sehr gering		sehr gering	
Brennendes Abtropfen / Abfallen		nein		nein	
Bem.: -					

**Tabelle 7** Messwerte / Beobachtung für Probekörper: "WPC Terrassendiele DIE BELIEBTE"  
Pk.-Nr.: 30524-001

Beflammdauer 15 s		Flächenbeflammung		Kantenbeflammung	
		1	2	1	2
Produktionsrichtung		längs			
Hinterlegung / Einbau		freihängende Prüfung / keine Hinterlegung			
Flammenangriffspunkt		Beflammung der groben Riffelung			
		Vorderseite		Vorderkante	
Zeitpunkt der Entzündung	s	--	--	7	8
Erlöschen der Flamme	s	--	--	>20	>20
Maximale Flammhöhe	mm	--	--	10	10
Erreichen der Messmarke	s	--	--	--	--
Ende des Nachglimmens	s	--	--	>20	>20
Rauchentwicklung		sehr gering		sehr gering	
Brennendes Abtropfen / Abfallen		nein		nein	
Bem.: Bei Angabe mit ">"- Zeichen wurde der Probekörper zum angegebenen Zeitpunkt gelöscht					



**Tabelle 8** Messwerte / Beobachtung für Probekörper: "WPC Terrassendiele DIE BELIEBTE"  
Pk.-Nr.: 30524-001

Beflammdauer 15 s		Flächenbeflammung		Kantenbeflammung	
		1	2	1	2
Produktionsrichtung		quer			
Hinterlegung / Einbau		freihängende Prüfung / keine Hinterlegung			
Flammenangriffspunkt		Beflammung der groben Riffelung			
		Vorderseite		Vorderkante	
Zeitpunkt der Entzündung	s	--	--	13	13
Erlöschen der Flamme	s	--	--	15	15
Maximale Flammenhöhe	mm	--	--	10	10
Erreichen der Messmarke	s	--	--	--	--
Ende des Nachglimmens	s	--	--	--	--
Rauchentwicklung		sehr gering		sehr gering	
Brennendes Abtropfen / Abfallen		nein		nein	
Bem.: Bei Angabe mit ">"- Zeichen wurde der Probekörper zum angegebenen Zeitpunkt gelöscht					

### 3.2 Zusammenfassung der Prüfergebnisse

Tabelle 9 Prüfergebnisse

Prüfverfahren und Prüfnummer	Parameter	Anzahl der Prüfungen <sup>a</sup>	Ergebnisse	
			stetige Parameter - Mittelwert (m)	diskrete Parameter
DIN EN ISO 11925-2 15 s Flächenbeflammung*	$F_s \leq 150$ mm	14	( - )	ja
	brennendes Abtropfen/ Abfallen	14	( - )	nein
15 s Kantenbeflammung*	$F_s \leq 150$ mm	14	( - )	ja
	brennendes Abtropfen/ Abfallen	14	( - )	nein

Bemerkungen:  
<sup>a</sup>) gilt nicht für den erweiterten Anwendungsbereich  
<sup>\*)</sup> abhängig von der Endanwendung  
 ( - ) nicht anwendbar

#### Brennkastenprüfung:

- Bei keiner Probe erreichte die Flammenspitze die obere Messmarke (150 mm über dem Flammenangriffspunkt) vor Ende der 20. Sekunde.
- Brennendes Abtropfen/ Abfallen **wurde nicht** vor Ende der 20. Sekunde festgestellt.

#### Aussehen des Probekörpers nach dem Brandversuch:

An der beflammten Stelle war eine leichte thermische Zersetzung und eine oberflächliche Verfärbung festzustellen (siehe Anlage 1).

Ein Durchbrennen der Probekörper ist nicht erfolgt.

### 3.3 Verwendungshinweis

Die Prüfergebnisse beziehen sich nur auf das Verhalten der Proben von einem Bauprodukt unter den speziellen Prüfbedingungen bei der Prüfung; sie sind nicht als einziges Prüfkriterium zur Bewertung der potentiellen Brandgefahr des Bauproduktes im Anwendungsfall zu verstehen.

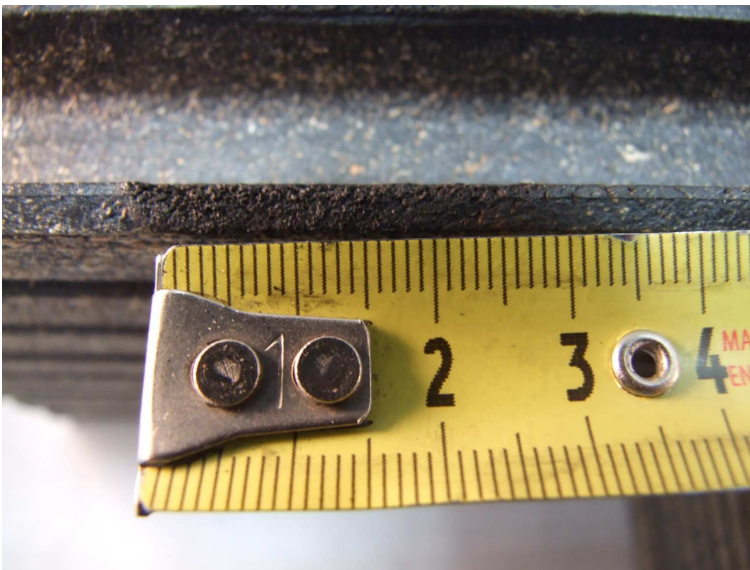
Der vorliegende Prüfbericht dient als Grundlage zur Ausstellung eines Klassifizierungsberichts. Er ersetzt nicht einen gegebenenfalls notwendigen baurechtlichen / bauaufsichtlichen Nachweis nach Landesbauordnung (MBO §17, Abs.3).

Anlage 1: Aussehen / Fotos der Probekörper nach dem Brandversuch



Pk.-Nr.: 30524-001

Bild 1: Kantenbeflammung



Pk.-Nr.: 30524-001

Bild 2: Flächenbeflammung